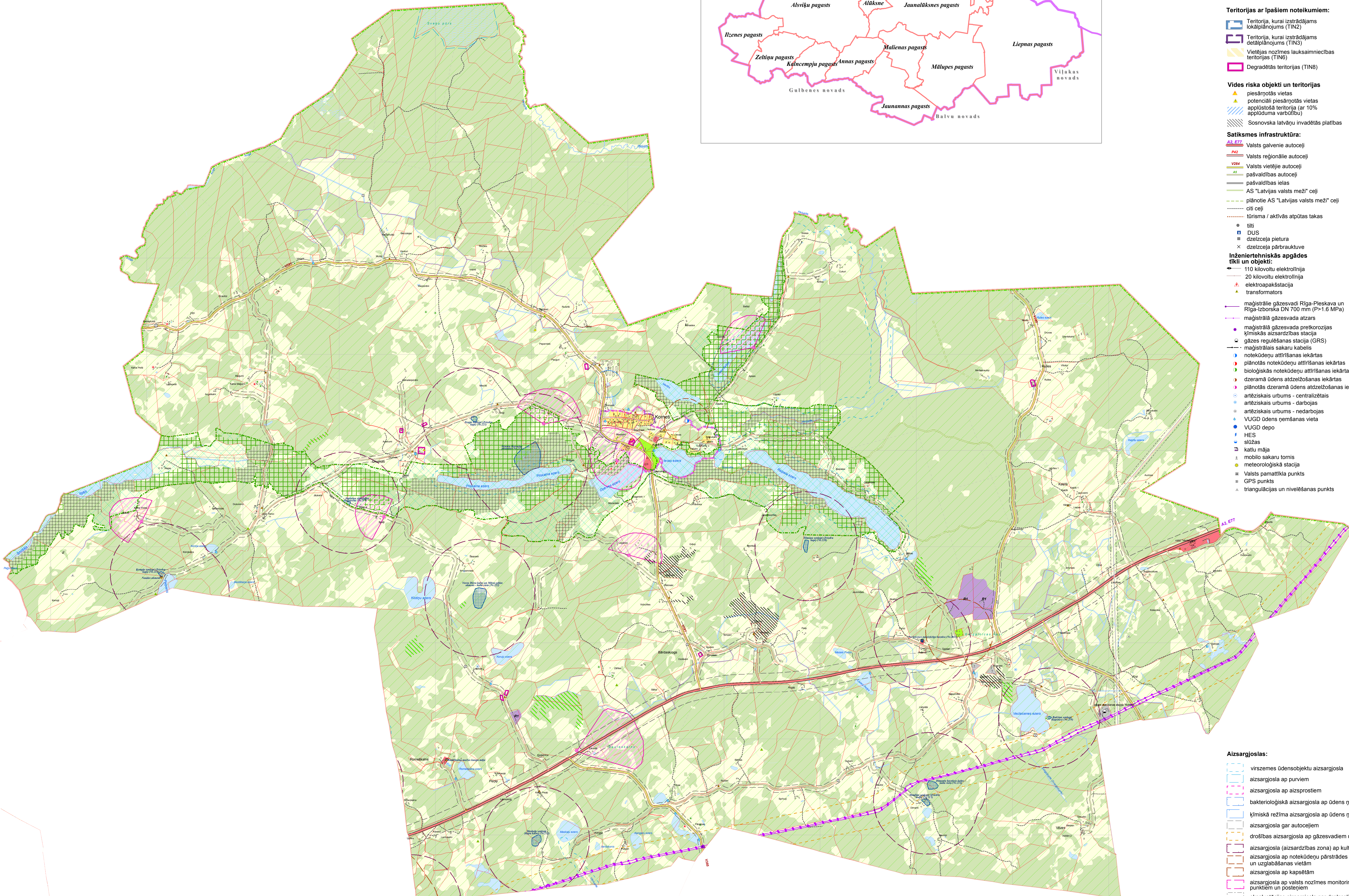


Alūksnes novada teritorijas plānojums 2015.-2027.gadam

Veclaicenes pagasta teritorijas funkcionālā zonējuma karte



- Vienotie apzīmējumi:
- Savrupmāju apbūves teritorija (DzS, DzS1)
 - Mazstāvu dzīvojamās apbūves teritorija (DzM)
 - Publiskās apbūves teritorija (P)
 - Jauktas centra apbūves teritorija (JC)
 - Rūpnieciskās apbūves teritorija (R, R1)
 - Transporta infrastruktūras teritorija (TR)
 - Tehniskās apbūves teritorija (TA)
 - Dabas un apstādījumu teritorija (DA, DA1)
 - Mežu teritorija (M)
 - Lauksaimniecības teritorija (L)
 - Ūdeņu teritorija (Ū)

- Teritorijas ar īpašiem noteikumiem:
- Teritorija, kurai izstrādājams lokālpārplānojums (TIN2)
 - Teritorija, kurai izstrādājams detaļplānojums (TIN3)
 - Vietējas nozīmes lauksaimniecības teritorijas (TIN6)
 - Degradētās teritorijas (TIN8)

- Vides riska objekti un teritorijas
- piesārņotās vietas
 - potenciāli piesārņotās vietas
 - apbūvējamā teritorija (ar 10% applūsuma varbūtību)
 - Sosnovska latvju invadētās platības

Satiksmes infrastruktūra:

- A3, E77 Valsts galvenie autoceļi
- P22 Valsts reģionālie autoceļi
- V204 Valsts vietējie autoceļi
- A1 pašvaldības autoceļi
- pašvaldības ielas
- AS "Latvijas valsts mežs" ceļi
- plānotie AS "Latvijas valsts mežs" ceļi
- ciņu ceļi
- tūrisma / aktīvās atpūtas takas

Inženertehniskās apgādes tīkli un objekti:

- 110 kilovoltu elektrotīnija
- 20 kilovoltu elektrotīnija
- elektroapgādes stacija
- transformators
- maģistrālie gāzesvadi Rīga-Pleskava un Rīga-Izborska DN 700 mm (P=1.6 MPa)
- maģistrālā gāzesvada atzars
- maģistrālā gāzesvada pretkorozijas ķīmiskās aizsardzības stacija
- gāzes regulēšanas stacija (GRS)
- maģistrālās sakaru kabelis
- notekūdeņu attīrīšanas iekārtas
- plānotās notekūdeņu attīrīšanas iekārtas
- bioloģiskās notekūdeņu attīrīšanas iekārtas
- dzeramā ūdens atziedošanas iekārtas
- plānotās dzeramā ūdens atziedošanas iekārtas
- antēziskais urbums - centralizētais
- antēziskais urbums - darbojas
- antēziskais urbums - nedarbojas
- VUGD ūdens ņemšanas vieta
- VUGD depo
- HES
- slūžas
- katlu māja
- mobilo sakaru tornis
- meteoroloģiskā stacija
- Valsts pamatfika punkts
- GPS punkts
- triangulācijas un nivēlēšanas punkts

Aizsargājamas dabas teritorijas un kultūrvēsturiskie pieminekļi:

- Dabas liegumu (Natura 2000 teritoriju) funkcionālais zonējums:
- stingrā režīma zona
 - regulējamā zona
 - lieguma zona
 - ainavu aizsardzības zona
 - neitrālā zona
 - aizsargājamas ainavu apvidus "Veclaicene"
 - dabas liegumu teritorijas (Natura 2000 teritorijas) bez funkcionālā zonējuma
 - Valsts nozīmes aizsargājama aleja "Ziemeļu ozolu aleja"
 - aizsargājami dendroloģiskie stādījumi

Dabas pieminekļi:

- aizsargājami koki
- potenciālie aizsargājami koki
- ievērojami akmeņi

Citas aizsargājamas dabas teritorijas:

- mikroliegumu teritorijas
- mikroliegumu teritorijas (Natura 2000 teritorijas)

Aizsargājami kultūrvēsturiskie pieminekļi:

- Valsts aizsargājami kultūras pieminekļi nemērogā
- Valsts aizsargājami kultūras pieminekļi mērogā

Ainaviski vērtīgas teritorijas un skatu punkti:

- novada nozīmes kultūrvēsturiski objekti
- ainaviski vērtīgs skata punkts ar areālu
- ainaviski vērtīgie ceļu posmi

Aizsargjoslas:

- virszemes ūdensobjektu aizsargjosla
- aizsargjosla ap purviem
- aizsargjosla ap aizsprostiem
- bakterioloģiskā aizsargjosla ap ūdens ņemšanas vietām
- ķīmiskā režīma aizsargjosla ap ūdens ņemšanas vietām
- aizsargjosla gar autoceļiem
- drošības aizsargjosla ap gāzesvadiem un to objektiem
- aizsargjosla (aizsardzības zona) ap kultūras pieminekļiem
- aizsargjosla ap notekūdeņu pārstrādes un uzglabāšanas vietām
- aizsargjosla ap kapsētām
- aizsargjosla ap valsts nozīmes monitoringa punktiem un posteļiem
- eksploatacijas aizsargjosla gar dzelzceļiem
- aizsargjosla ap DUS
- aizsargjosla ap valsts aizsardzības objektu pierobežas josla

Robežas:

- pagasta robeža
- plānotās ciemu robežas
- zemes īpašumu robežas (kadasters)

Citi apzīmējumi:

- Alūksne**
- ciems
 - apdzīvota vieta (bez ciema statusa)
 - kapsētas
 - purvi
 - ēkas un būves
 - stīgas
 - krasta līnija
 - valsts nozīmes ūdensnotekas

Šī karte ir Alūksnes novada teritorijas plānojuma 2015.-2027. gadam sastādījums. Apstiprināts ar Alūksnes novada domes 2015. gada 27. augusta lēmumu Nr.264 "Par saistošo noteikumu Nr.14/2015 "Alūksnes novada teritorijas plānojums 2015.-2027. gadam, Teritorijas izmantošanas un apbūves noteikumi un grafiskā daļa" izdošanu" (prot. 14.6.p.) un izdoti saistošie noteikumi Nr.14/2015 "Alūksnes novada teritorijas plānojums 2015.-2027. gadam, Teritorijas izmantošanas un apbūves noteikumi un grafiskā daļa".

Alūksnes novada domes priekšsēdētājs:
A.Dukulis

Izmantoti VZD kadastra dati 1:10 000
Izmantota topogrāfiskā karte 1:10 000,
©Latvijas Ģeotelpiskās informācijas aģentūra (2005., 2008. un 2010. g.)
Izmantota ortofoto 1:10 000, LĢIA (2010. g.)
Izmantoti pašvaldības rīcībā esošie institūciju un uzņēmumu kartogrāfiskie dati un shēmas

Mērogs 1:15 000
Mēroga noteikība 1:10 000

1:14 karte
Veclaicenes pagasta teritorijas funkcionālais zonējuma karte
Kartes pasūtītājs: Alūksnes novada pašvaldība
Teritorijas plānotājs: Aivita Māsena
Kartogrāfs: Anrijs Straube
Jānis Līcis
Koordinātu sistēma: LKS 92 TM
kvadrāts 1x1 km

